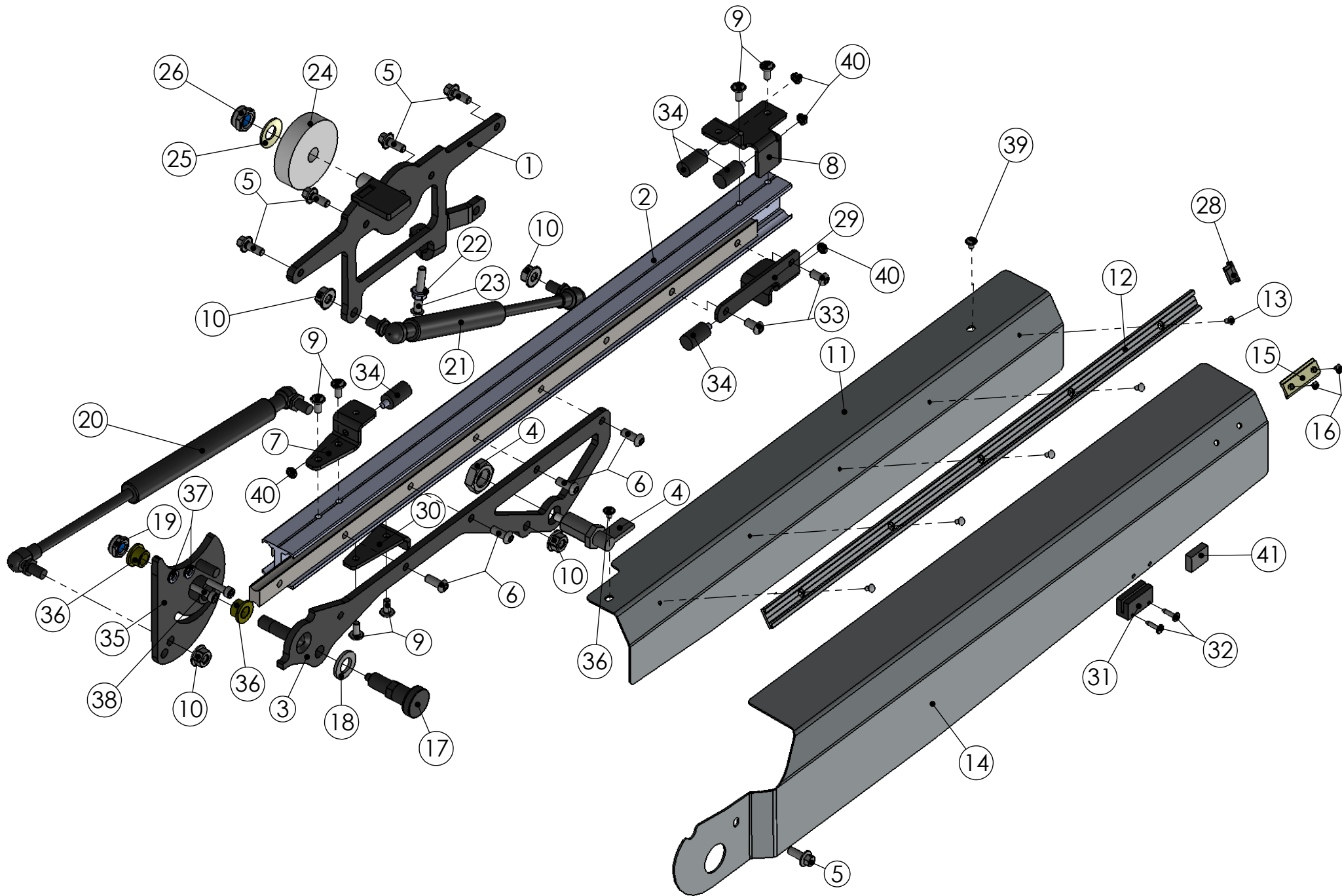


# Triplex Tool-Lift

700 / 700E / 725E / 740E



# Stückliste / Parts list / Liste des pieces ErgoPack 700/700E/740E

## Triplex Tool-Lift

Stand / last update / mise à jour: 22.09.2016

| Pos. | Artikel-Nr.<br>Part no.<br>No. article | Stück<br>Quantity<br>Quantité | Benennung                             | Part name                         | Désignation                                    |
|------|--|-------------------------------|---------------------------------------|-----------------------------------|--|
| 1    | 330054                                 | 1                             | TTL-Halterung                         | Support TTL                       | Support TTL                                    |
| 2    | 330061                                 | 1                             | TTL-Vollauszug                        | TTL Full extension                | Barre extraction TTL                           |
| 3    | 330055                                 | 1                             | TTL-Festlager                         | TTL-bearing                       | TTL-palier                                     |
| 4    | 330068                                 | 1                             | Rastriegel inkl. Mutter               | Triplex - locking bolt            | Verrou avec écrou                              |
| 5    | 191023                                 | 5                             | Sechskant-Schraube mit Flansch M6x16  | Hexagonal-screw with flange M6x16 | Vis hexagonale avec flasque M6 x 16            |
| 6    | 191036                                 | 4                             | Linsenkopf-Schraube M6x16 IS          | Pan-head screw M6x16 IS           | Vis à tête conique bombée M6 x 16 IS           |
| 7    | 330060                                 | 1                             | Anschlag rechts                       | Triplex - stop right side         | Arrêt droite                                   |
| 8    | 330059                                 | 1                             | Anschlag links                        | Triplex - stop left side          | Arrêt gauche                                   |
| 9    | 191024                                 | 6                             | Linsenkopf-Schraube mit Flansch M5x12 | Lens-head screw with flange M5x12 | Vis à tête conique bombée avec flasque M5 x 12 |
| 10   | 191019                                 | 4                             | Mutter M8 mit Flansch                 | Nut M8 with flange                | Ecrou M8 avec flasque                          |
| 11   | 330058                                 | 1                             | Abdeckung innen                       | Triplex - inner cover             | Revêtement intérieur                           |
| 12   | 330064                                 | 1                             | Führungsschiene 17mm                  | Guide rail 17mm                   | Glissière 17 mm                                |
| 13   | 191027                                 | 5                             | Blindnieten 3,2x6mm                   | Blind rivets 3,2x6mm              | Rivets aveugles 3,2 x 6 mm                     |
| 14   | 330057                                 | 1                             | Abdeckung Aussen                      | Triplex - outer cover             | Revêtement extérieur                           |
| 15   | 330065                                 | 1                             | Führungsschlitten 17x40               | Guiding sledge 17x40              | Guidage 17 x 40                                |
| 16   | 191026                                 | 2                             | Linsenkopf-Schraube M3x4              | Lens-head screw M3x4              | Vis à tête conique bombée M3x4                 |
| 17   | 330069                                 | 1                             | TTL-Rastbolzen mit Sperre             | Latching bolt with lock           | TTL boulon d'arrêt avec blocage                |
| 18   | 191006                                 | 1                             | Scheibe Ø 12mm                        | Washer Ø 12mm                     | Rondelle diam. Ø 12mm                          |
| 19   | 593005                                 | 1                             | Sechskant-Mutter M10 mit Klemmteil    | Hexagon nut M10 with clamp        | Ecrou hexagonal M10 avec pince                 |
| 20   | 330062                                 | 1                             | Gasdruckfeder 80N incl. SpaceMat      | Gas air spring 80N                | Ressort pneumatique 80 N                       |
| 21   | 330063                                 | 1                             | Gasdruckfeder 350N incl. SpaceMat     | Gas air spring 350N               | Ressort pneumatique 350 N                      |
| 22   | 593010                                 | 1                             | Mutter M6 mit Flansch                 | Nut M6 with flange                | Ecrou M6 avec flasque                          |
| 23   | 590030                                 | 1                             | Linsenkopf-Schraube M6x40             | Pan head screw M6x40              | Vis à tête conique bombée M6 x 40              |
| 24   | 300035                                 | 1                             | Distanzgleitscheibe Tool-Lift         | Sliding disk Tool-Lift            | Rondelle de glissement Tool-Lift               |

| Pos. | Artikel-Nr.<br>Part no.<br>No. article | Stück<br>Quantity<br>Quantité | Benennung                                       | Part name                               | Désignation  |
|------|--|-------------------------------|---|---|--|
| 25   | 300012                                 | 1                             | Tellerfeder                                     | Cup spring                              | Ressort à disque   |
| 26   | 191007                                 | 1                             | Sechskant-Mutter M12 mit Klemmteil              | Hexagonal nut M12 with clamp            | Ecrou hexagonale M12 avec pince                          |
| 28   | 330066                                 | 1                             | Endkappe für Führungsschiene                    | Endcap for guide rail 17mm              | Bouchon pour glissière                                   |
| 29   | 330070                                 | 1                             | TTL-Anschlag Mitte                              | Triplex - central stop                  | TTL arrêt central  |
| 30   | 330071                                 | 1                             | TTL-Anschlagwinkel Mitte                        | TTL-stop angle center                   | TTL équerre central                                      |
| 31   | 330072                                 | 1                             | TTL-Abdeckung Gleitführung                      | TTL cover sliding guide                 | TTL revêtement glissière                                 |
| 32   | 191047                                 | 2                             | Kunststoff-Linsenkopf-Schraube mit Flansch 3x12 | Plastic pan head screw with flange 3x12 | Vis à tête conique bombée plastifiée avec flasque 3 x 12 |
| 33   | 191033                                 | 2                             | Linsenkopf-Schraube M6x12                       | Pan head screw M6x12                    | Vis à tête conique bombée M6 x 12                        |
| 34   | 191132                                 | 4                             | Gummi-Metallpuffer 13x22 M5x6 Typ D             | Rubber-metal buffer 13x22 M5x6 Type D   | Amortisseur caoutchouc-métal 13 x 22 M5 x 6 Typ D        |
| 35   | 330056                                 | 1                             | Adapter Verschlussgerät                         | Triplex - adapter for sealing head      | Adaptateur combiné tendeur sertisseur                    |
| 36   | 300010                                 | 2                             | Gleitlager Ø 10mm                               | Sliding support Ø 10mm                  | Roulement coulissant Ø10mm                               |
| 37   | 191020                                 | 2                             | Keilsicherungsscheibe 9,0x5,4x1,8               | Wedge-lock washer 9,0x5,4x1,8           | Rondelle de sécurité 9,0 x 5,4 x 1,8                     |
| 38   | 191066                                 | 2                             | Zylinderkopf-Schraube M5x20 IS                  | Hexagonal recessed screw M5x20          | Vis à tête plate M5 x 20                                 |
| 39   | 191025                                 | 2                             | Linsenkopf-Schraube M5x6 IS                     | Head screw M5x6 IS                      | Vis à tête conique bombée M5 x 6 IS                      |
| 40   | 191005                                 | 4                             | Mutter M5 flach                                 | Nut M5 flat                             | Ecrou M5 plat  |
| 41   | 190019                                 | 1                             | Filz 15x6                                       | Felt 15x6                               | Feutre 15 x 6  |