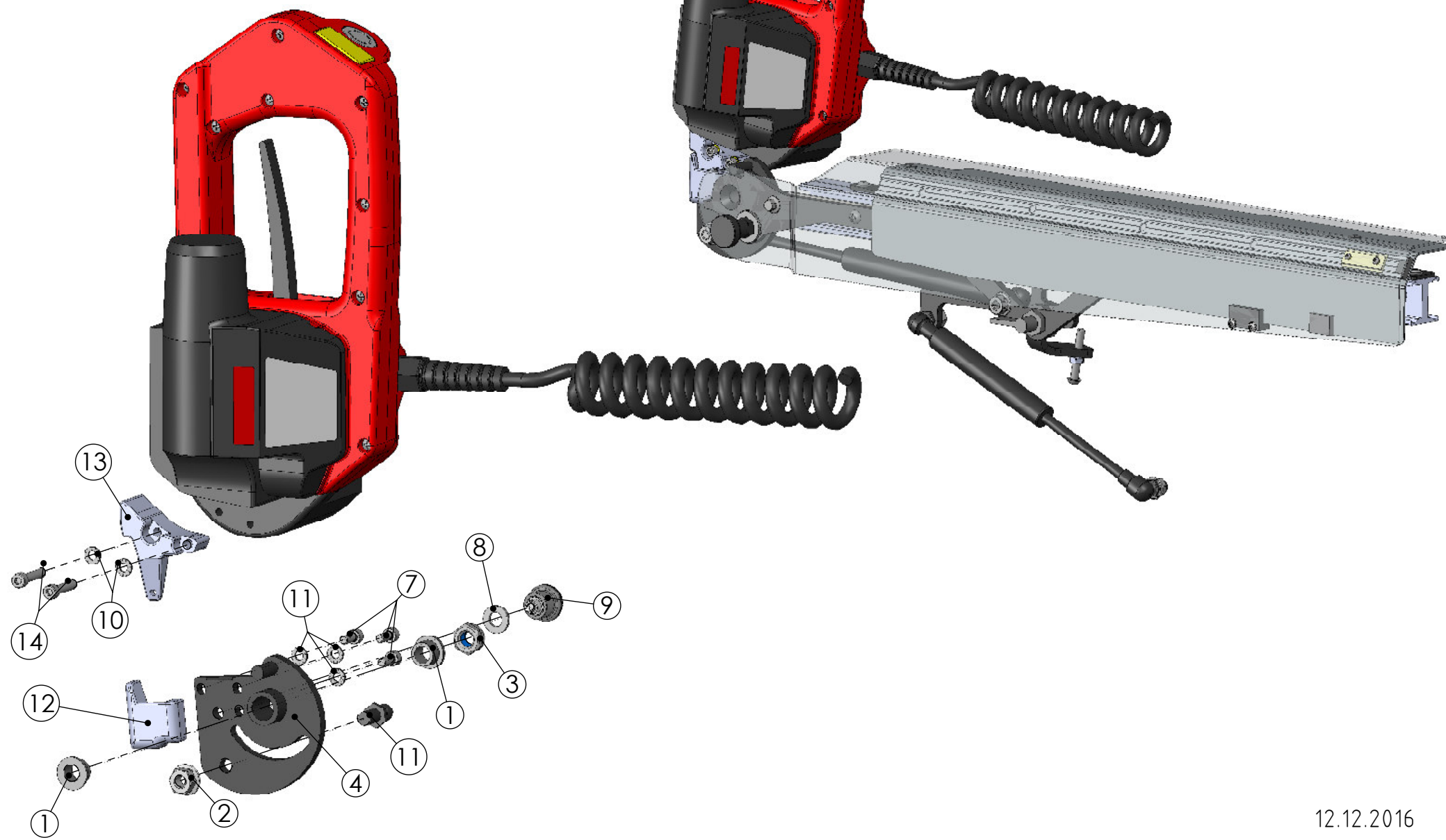


Triplex Tool-Lift

700E / 712E / 700E / 725E / 740E

Verschlussgerät abnehmbar vom Triplex-Toollift
Sealing head removable from Triplex-Toollift
Adaptateur pour enlèvement rapide du combiné tendeur
sertisseur



Stückliste / Parts list / Liste des pieces ErgoPack 700/700E/712E/725E/740E
 Verschlussgerät abnehmbar von Triplex-Tool-Lift / Sealing head removable from Triplex Tool-Lift/
 Adaptateur pour enlèvement rapide du combiné tendeur sertisseur

Stand / last update / mise à jour: 12.12.2016

| Pos. | Artikel-Nr. Part no. No. article | Stück Quantity Quantité | Benennung | Part name | Désignation |
|------|--|-------------------------------|------------------------------------|---|---|
| 1 | 300010 | 2 | Gleitlager Ø 10mm | Sliding support Ø 10mm | Roulement coulissant Ø10mm |
| 2 | 191019 | 1 | Mutter M8 mit Flansch | Nut M8 with flange | Ecrou M8 avec flasque |
| 3 | 593005 | 1 | Sechskant-Mutter M10 mit Klemmteil | Hexagon nut M10 with clamp | Ecrou hexagonal M10 avec pince |
| 4 | 330053 | 1 | TTL-Aufnahme VG | Base plate for counterpart of retainer | Levé Triplex combiné tendeur sertisseur |
| 7 | 191062 | 3 | Zylinderkopf-Schraube M5x12 IS | Cylinder head screw M5x12 IS | Vis à tête plate M5 x 12 IS |
| 8 | 592003 | 1 | Scheibe 8,4mm | Disc 8,4mm | Rondelle 8,4mm |
| 9 | 191144 | 1 | Rastbolzen d=4mm, M8 | Locking bolt for removable sealing head | Boulon d'arrêt d = 4 mm, M 8 |
| 10 | 191120 | 5 | Keilsicherungsscheibe 5,4mm | Wedge-lock washer | Rondelle de sécurité 5,4 mm |
| 11 | 191122 | 1 | Kugelbolzen M8 | Ball-headed pin M8 | Boulon à bille M8 |
| 12 | 330076 | 1 | TTL-Aufnahme VG Führung | Counterpart for retainer | Levé Triplex guide combiné tendeur sertisseur |
| 13 | 330079 | 1 | TTL-Halterung VG | Retainer for sealing head | Levé Triplex guide combiné tendeur sertisseur |
| 14 | 593011 | 2 | Zylinderkopf-Schraube M5x25 IS | Cylinder head screw M5x25 IS | Vis à tête plate M5 x 25 IS |